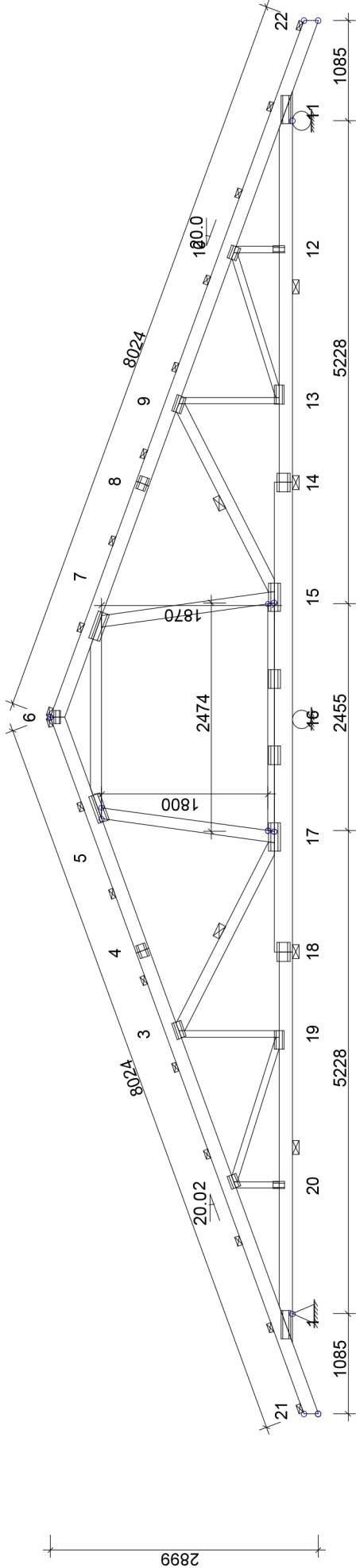


☒ POKAZANE KRZYŻULCE PODPARTE



TARCICA:		GRUBOŚĆ 45 mm		KLASA	STĘŻ. mm/Szt.	OBC. N/m2
WEZEŁ Od - Do	WYS. [mm]					
6-21	145	C24	1000	300		
6-22	145	C24	1000	300		
11-14	145	C24	3000	600		
14-18	195	C24	< 0	600		
18-1	145	C24	3000	600		
5-7	120	C24	< 2199	300		
5-17	120	C24	Nie	150		
7-15	120	C24	Nie	150		
2-20	70	C24	Nie			
10-12	70	C24	Nie			
3-19	70	C24	Nie			
9-13	70	C24	Nie			
3-17	120	C24	1 szt.			
9-15	120	C24	1 szt.			
2-19	70	C24	Nie			
10-13	70	C24	Nie			
17-15	70	C24	Nie			

USTAWIENIA OGÓLNE:	
GRUBOŚĆ TARCICY: (mm)	45
ROZSTAWY WIĄZARÓW: (mm)	1000
KLASA BEZPIECZEŃSTWA:	2
ZAKŁAD PREFABRYKACJI ZOSTAŁ SKONTROLOWANY PRZEZ CERTYFIKAT PRODUKTU -CPD-12234	
OBCIĄŻENIA (N/m <sup>2</sup> ) :	
SNIEG (WARTOŚĆ BAZOWA):	900
WIATR (WARTOŚĆ BAZOWA):	771
ZMIENNE:	NR FIXED RF WOLNY RF
	2 1200 1,40
OBC. STAŁE: PATRZ TABLICA TARCICY INNE OBCIĄŻENIA JAK NA WYDRUKU OBLICZEŃ	

INFORMACJE OGÓLNE:

WIAZAR ZAPROJEKTOWANY ZA POMOCĄ PROGRAMU  
KOMPUTEROWEGO "TRUSSCON". LIC.NR: 9134  
SIŁY ZOSTAŁY OBLICZONE ZGODNIE Z  
1 PRAWEM TEORII ODKSZTAŁCEN.  
NORMA TARCICY: PN-EN 1995-1-1:2010 + NA  
OBCIĄŻENIA: PN-EN 1991 + NA  
OBCIĄŻENIA ŚNIEGIEM: PN-EN 1991-1-3:2005 + NA  
OBCIĄŻENIA WIATREM : PN-EN 1991-1-4:2008 + NA